

Lunedì, 29 Mar 2010 Last update: 03:12:36 PM GMT

Login utenti

Cerca

[HOME](#) | [SALUTE](#) | [MAMME](#) | [SANITÀ](#) | [POLITICA](#) | [LAVORO](#) | [CULTURA](#) | [CUCINA E SALUTE](#) | [FITNESS E SPORT](#) | [POSTA DEL CUORE](#) | [VIAGGI](#) | [ANNUNCI](#) | [FORUM](#)YOU ARE HERE: [SALUTE](#) » [NEWS](#) » SCLEROSI MULTIPLA E CCSVI, NASCE IL CENTRO MALATTIE VASCOLARI

## Sclerosi multipla e Ccsvg, nasce il Centro malattie vascolari

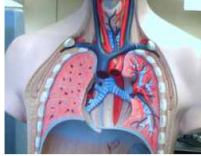
SABATO 27 MARZO 2010 19:41 OSVALDO CIOÈ



### [Terapia cellule staminali](#)

Tratta sclerosi multipla con cellule staminali del suo midollo osseo!  
[XCell-Center.it/SclerosiMultipla](#)

Annunci Google



Prendo spunto dalla notizia della creazione in Italia a Ferrara del "Centro Malattie Vascolari" diretto dal professor Paolo Zamboni, padre della teoria che associa l'insufficienza venosa cerebro-spinale cronica (Ccsvi) alla sclerosi multipla, per parlare dell'atteggiamento di una parte della comunità scientifica di fronte a nuove teorie o scoperte.

Facciamo un passo indietro, il professor Zamboni, docente del Dipartimento di Scienze chirurgiche, anestesiolgiche e radiologiche all'Università di Ferrara, nel 2007 inizia uno studio sulla sclerosi multipla e scopre che un restringimento di vene

esterne al cervello limita il deflusso del sangue venoso (insufficienza venosa cronica cerebrospinale) potrebbe essere la causa di danno del tessuto cerebrale e dei neuroni.

Constatato che questa condizione avveniva più facilmente nei pazienti affetti da sclerosi multipla, il Professor Zamboni ha proseguito il suo lavoro e dopo una prima fase di scetticismo da parte della comunità scientifica, dagli Stati Uniti e dal Canada hanno cominciato a lavorare sulla teoria e a collaborare.

Detto che lo scetticismo senza verifica non mi meraviglia, cosa già vista, quello che rimane in ogni caso costante nel tempo, è che alcuni scienziati, che dovrebbero avere "una mentalità aperta" a nuove idee e teorie, le contrastano, senza aver neppure provato a verificarle e studiarle.

Certamente è impossibile stare dietro a tutto, ma soprattutto alla presenza di malattie le cui cause non sono ancora state ben capite, conoscere e verificare nuove teorie per un ricercatore, come dice la parola stessa, dovrebbe essere la prassi e solo dopo averlo fatto criticare o accettare.

In molti ambiti, anche fuori di quello medico, abbiamo visto bollare come false nuove teorie, per poi vederle accettate, dimenticando spesso quell'approccio scientifico invocato solo quando è "utile".

Non so se questa teoria potrà portare ad una cura o soltanto ad alleviare i disagi delle persone affette dalla sclerosi multipla o se non potrà farlo, ma sinceramente mi piacerebbe, vedere accettate o bocciate, teorie e studi su basi scientifiche e non su basi derivanti dalla posizione e dal prestigio, tenendo sempre presente che dietro ad una malattia c'è sempre un essere umano.

Nel nostro Paese di queste cose né abbiamo viste a sufficienza, è ora di cambiare registro.

### [Disintossicazione Colon](#)

Scopri perché la pulizia del colon è efficace per dieta!

[www.DrNatura.it](#)

### [Cellule Staminali in Cina](#)

terapie per curare patologie neurodegenerative e lesioni spinali

[www.beike.ch](#)

Annunci Google