

## Salute

Home Opinioni CorriereTV **Salute** Motori Viaggi Animali Informazione locale Cucina Casa Dizionari Libri Scommesse Giochi Store Servizi  
 SPORTELLINO CANCRO CUORE REUMATOLOGIA NUTRIZIONE DISABILITÀ DIZIONARIO DELLA SALUTE

» Corriere della Sera > Salute > Sclerosi multipla: c'è un problema di circolazione cerebrale?

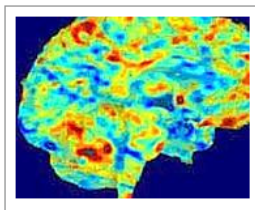
ASCOLTA



RICERCA

## Sclerosi multipla: c'è un problema di circolazione cerebrale?

*Oltre un paziente su due ha restringimenti o occlusioni nelle vene che drenano il cervello*



**MILANO** - Dagli Stati Uniti arrivano le prime conferme dell'ipotesi di un chirurgo vascolare dell'Università di Ferrara, Paolo Zamboni, su una possibile causa della sclerosi multipla. Secondo uno studio in corso all'università di

Buffalo, più del 55 per cento dei pazienti avrebbe restringimenti od occlusioni a livello delle vene che drenano il sangue dal cervello: il blocco porterebbe a un accumulo di ferro intorno ai vasi sanguigni cerebrali e questo sarebbe alla base della reazione autoimmune tipica della sclerosi multipla.

**IPOTESI** – Il primo a pensare che dietro la malattia possa esserci un'insufficienza venosa cronica cerebrale (in sigla, CCSVI) è stato Zamboni, che da tempo conduce ricerche sull'argomento e un anno fa ha segnalato per primo l'elevata incidenza del problema nei pazienti con sclerosi multipla. Il chirurgo ha anche già effettuato angioplastiche per risolvere i restringimenti e le occlusioni venose riscontrate nei pazienti: lo [studio, pubblicato a fine anno](#), ha suscitato polemiche (c'è chi ritiene che si sia passati troppo velocemente dalle teorie alla terapia) ma anche molto interesse. Così c'è chi, come Robert Zivadinov dell'università di Buffalo, dall'aprile 2009 ha messo in piedi una ricerca per verificare se davvero l'insufficienza venosa cronica sia un tratto distintivo della sclerosi multipla: per adesso il ricercatore ha riferito i risultati preliminari ottenuti su 500 pazienti (adulti e bambini) e 161 controlli, valutati attraverso un'ecografia Doppler per capire le condizioni del flusso venoso cerebrale e con una risonanza magnetica per misurare i depositi di ferro cerebrali. Il dato conferma per ora i risultati di Zamboni: il 56.4 per cento dei pazienti statunitensi con sclerosi multipla ha un'anomalia del circolo venoso in uscita dal cervello, contro il 22.4 per cento dei controlli sani. Per di più, i risultati del ricercatore americano indicano una correlazione fra la presenza dell'insufficienza venosa e la progressione della sclerosi.

**CAUTELA** – I dati sono preliminari e saranno presentati in forma estesa, completi dei risultati delle risonanze magnetiche, in aprile al prossimo congresso dell'American Academy of Neurology. Per ora Zivadinov si definisce «cautamente ottimista»: come minimo, osserva, i risultati sembrano propendere per la presenza di una consistente associazione fra la sclerosi multipla e l'insufficienza venosa cronica cerebrale. Cautela arriva anche dai vertici della Società della Sclerosi Multipla statunitense: secondo Doug Brown, direttore della sezione di ricerca biomedica, «occorre non dimenticare che non c'è ancora una prova che l'insufficienza venosa sia un fenomeno correlato alla sclerosi multipla o una vera e propria causa della malattia, né è certo che risolverla significhi curare la sclerosi. Per saperlo c'è bisogno di ulteriori ricerche». Zivadinov, intanto, sta arruolando altri 500 pazienti da sottoporre a test ancora più approfonditi; in Italia il 25 gennaio scorso l'Associazione Italiana Sclerosi Multipla, dopo un incontro con i ricercatori, ha dichiarato di seguire con interesse gli sviluppi delle ricerche e attraverso la sua fondazione sosterrà economicamente i nuovi progetti di studio, finora promossi dalla [Fondazione Hilarescere](#) e dall'università di Ferrara.

Elena Meli

12 febbraio 2010

© RIPRODUZIONE RISERVATA

### NOTIZIE CORRELATE

Esperti perplessi: occorre molta prudenza



### CERCA in tutta Italia:

SERVIZI SANITARI MEDICI  
 MEDICINALI E PRODOTTI PARAFARMACEUTICI CENTRI ESTETICI

**ABC salute.it** Dieta e Nutrizione  
 Prof. Giorgio Calabrese  
 Medici Specialisti

- » Forum Medico
- » Cliniche
- » Smettere di fumare
- » Starbene "in-forma"
- » Chirurghi plastici
- » Odontoiatri
- » Oculisti

Publicità

### PIÙ letti di SALUTE

- 1 Da sesso, hot dog e lavoro i mal di testa del 2000
- 2 Gioco d'azzardo: «C'è il rischio di avere una generazione di "drogati"»
- 3 Sos alcol beve il 17 per cento dei 12enni L'età di inizio è la più bassa d'Europa
- 4 Quali sono i vantaggi del pane integrale ?

### IN PRIMO piano

Caos voto, Formigoni resta fuori Anche nel Lazio un altro stop al Pdl  
 CRONACHE

Caos liste, Formigoni contro i giudici «Dalla corte d'appello gravi irregolarità»  
 POLITICA

Schifani: rafforzare lotta alla corruzione  
 POLITICA

Grecia, occupato ministero delle Finanze  
 ESTERI

Delitto Meredith non fu premeditato  
 CRONACHE

### CINEMA E TV

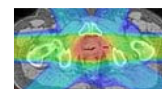
Cosa voglio di più, di Soldini  
 Scopri il sito ufficiale del film, in esclusiva per Corriere.it



### SPORTELLINO CANCRO

Chirurgia della prostata

Il confronto fra i metodi



### CORRIERE VIAGGI

Speciale Neve  
 Meteo, informazioni e news delle località sciistiche



### CORRIERE CASA

Relax in poltrona  
 I migliori living scelti tra le case più belle



**CONSIGLI di lettura**  
 LUBRANO DAVID  
 NO GLOBE  
 NO GLOBE

**CORRIERE mobile**  
 Le notizie di Corriere.it anche sul cellulare o sul palmare  
 Le notizie più importanti del giorno in anteprima via sms  
 Corriere Mobile

ANNUNCI PREMIUM PUBLISHER NETWORK



**Fai preventivo Genialloyd**

Risparmio fino 50% e 20 € extrasconto su nuove polizze auto

[www.genialloyd.it](http://www.genialloyd.it)



**SDA Bocconi**

Programmi di formazione in Governance e General Management

[www.sdabocconi.it/executiveprograms](http://www.sdabocconi.it/executiveprograms)



**Corsi Istituto Cortivo**

Per Lavorare con Bambini, Anziani e Tossicodipendenti.

[www.istituto-cortivo.com](http://www.istituto-cortivo.com)

RCS Digital | Gazzetta | Corriere Mobile | Fueps | El Mundo | Marca | Dada | RCS Mediagroup | Fondazione Corriere | Fondazione Cutuli



Copyright 2010 © RCS Quotidiani Spa. Tutti i diritti sono riservati | P. IVA 00748930153 | RCS Digital Spa | Per la pubblicità RCS Pubblicità SpA

[Mappa del sito](#) | [Scrivi](#)