


Fiat Panda da 49,90€
 Lancia Musa da 59,90€
 VW Golf da 69,90€
 Ford Focus SW da 79,90€



Area utenti registrati

User
 Pass
 Password dimenticata?



Aggiornato alle 17:30
giovedì, 25 febbraio 2010

SaluteEconomy

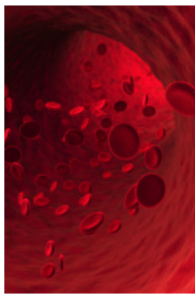
Tutti gli indici del mondo della
medicina

indici di settore azioni news

- [Home](#) [Salute](#) [Biotech](#) [Farmaceutica](#) [Bioetica](#)
 pharmlab sperimentazioni benessere e cosmetica agenda dipendenze

cerca > mySalute24

Home → farmaceutica → sperimentazioni



Sclerosi multipla: una nuova malattia è la chiave per terapia innovativa

La scoperta di una **nuova malattia** che colpisce le vene cerebrali, la Ccsvi (**Chronic cerebrospinal venous insufficiency**), utilizzata per migliorare le condizioni di vita dei pazienti affetti dalla forma più comune di **Sclerosi multipla** (Sm Relapsing-Remitting): la novità arriva dal convegno internazionale **"Venous function and multiple sclerosis"** tenutosi oggi a Bologna, durante il quale Paolo Zamboni, direttore del Centro Malattie Vascolari dell'Università di Ferrara, ha presentato la scoperta della Ccsvi e la sua associazione con la Sclerosi multipla. Una **cattiva notizia** - una nuova patologia - che

dentro di sé ne porta una **buona**: il miglioramento della vita dei pazienti affetti da Sclerosi multipla, che si può ottenere grazie proprio alla cura della nuova patologia, trattabile con un innovativo intervento endovascolare mini-invasivo. Lo studio è stato pubblicato sul *Journal of neurology, neurosurgery&psychiatry*.

Diagnosticabile con un **ecodoppler specifico**, la Ccsvi è correlata al rischio d'insorgenza di Sclerosi multipla: i soggetti che soffrono di questa "nuova" malattia hanno infatti la possibilità di sviluppare la Sm **43 volte** di più. E attraverso il trattamento della Ccsvi, spiega Zamboni che ha condotto lo studio in collaborazione con il neurologo Fabrizio Salvi dell'Ospedale Bellaria di Bologna, si può influenzare la **prognosi** della Sm: i pazienti trattati con la terapia endovascolare hanno infatti mostrato una riduzione del numero di ricadute di malattia e una netta riduzione del numero di **lesioni attive cerebrali e spinali**, associate a un marcato miglioramento della qualità della vita.

Dai dati raccolti emerge che dopo il trattamento della Ccsvi nei pazienti affetti dalla forma più comune di Sclerosi multipla c'è un crollo delle lesioni attive che persiste **18 mesi** dopo l'intervento: la percentuale di lesioni attive crolla **dal 50% al 12%**, dimostrando come l'aggiunta del trattamento della Ccsvi riduca l'aggressività della Sm. Il dato viene ulteriormente rafforzato dal numero di pazienti che non hanno manifestato più recidive dopo l'intervento endovascolare: nei 2 anni che precedevano l'intervento erano stati registrati attacchi acuti di sclerosi multipla nel **50%** dei pazienti reclutati, mentre nei 2 anni successivi all'intervento il **73% dei pazienti operati** non ha più manifestato alcun attacco, cambiando di fatto l'andamento clinico della malattia.

Data: 09-09-2009

Autore: Miriam Cesta

Pagina: 1



Lo studio sul Journal of neurology, neurosurgery&psychiatry

Studio/Sclerosi multipla: con le staminali si può combattere

VOTA QUESTO ARTICOLO ★★★★★ Voto medio: 5

TAG: **sclerosi multipla**

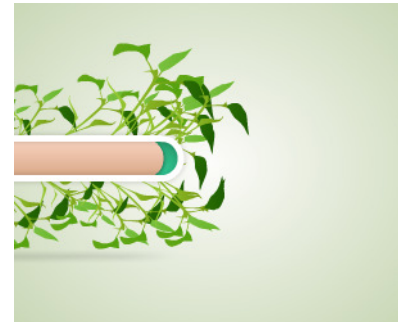
Commenti

La tua opinione

Nome e cognome

Indirizzo email

I commenti sono moderati e devono essere approvati dalla redazione prima di essere pubblicati. In conformità



articoli correlati

- Mamma distrofica partorisce: al Nemo di Milano è nata Matilda**
- Vino rosso, nuovo alleato contro la sclerosi multipla**
- Sclerosi multipla, arriva un nuovo farmaco**
- «Una mela per la vita» nelle piazze italiane**
- Tutto in una tazza: i segreti della caffeina**
- Sclerosi multipla, speranze da un farmaco anti-leucemia**
- Sclerosi multipla: nuove speranze da un vaccino sui topi**

pubblicità

I migliori ospedali per le donne



O.N.Da
Ossevatorio Nazionale sulla salute della Donna

L'angolo dello Specialista
CHIRURGIA PLASTICA



gli ultimi in sezione

- Cibi anti-age: il tè verde protegge gli occhi per 20 ore**
- Tumore alla prostata: test sul cerotto alla nitroglicerina**
- Cancro alla prostata: test sul cerotto alla nitroglicerina**
- Crema ai cereali, nuova alleata per la cura della pelle**
- Rapporto Fda: l'antidiabetico rosiglitazone può avere effetti negativi sul cuore**
- Bagni d'alta quota: sci e dopo-sci si fanno alle terme**